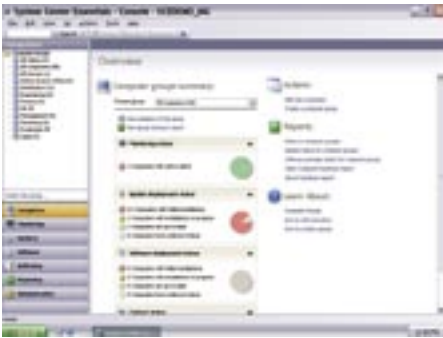


Microsoft System Center Essentials 2007

IT-beheer voor middelgrote organisaties

Microsoft® System Center Essentials 2007 (Essentials 2007) is een nieuwe IT-beheeroplossing in de System Center-familie, bedoeld voor middelgrote organisaties met maximaal 500 pc's. Essentials 2007 biedt een geïntegreerde beheeroplossing die IT-professionals in staat stelt hun IT-omgeving proactief en efficiënter te beheren.



Belangrijkste kenmerken

- Eenvoudige installatie en configuratie
- Uitgebreide bewaking
- Updatebeheer
- Software-implementatie
- Geïntegreerde rapportage
- Inventarisatie van software en hardware

Belangrijkste voordelen

Geïntegreerde oplossing

Essentials 2007 biedt een geïntegreerde oplossing met één console voor het beheren van uw servers, clients, hardware, software en IT-diensten.

Eén oplossing

- Met de geïntegreerde rapportagemogelijkheden op basis van de rapportage-engine van SQL Server™ 2005 kunt u informatie over de status van uw IT-omgeving gemakkelijk opvragen, beoordelen, opslaan, afdrukken of e-mailen.
- Specialistische kennis helpt u bij het beheren van uw belangrijkste platforms, toepassingen en taken. Deze kennis omvat onder meer ondersteuning en

diagnostische informatie voor Server® en Client besturingssystemen, Active Directory®, het Microsoft Office-systeem, Exchange, SQL Server™ en IIS.

- De gebruikerservaring is geoptimaliseerd zodat alle dagelijkse taken van IT-beheerders in middelgrote organisaties eenvoudig zijn uit te voeren.

Eén console

- Essentials 2007 biedt uitgebreide beheermogelijkheden vanuit één console voor de servers, clients, hardware, software en IT-diensten in uw IT-omgeving.
- Met dezelfde console waarmee u uw IT-omgeving bewaakt, kunt u updates configureren en distribueren en software installeren bij groepen en gebruikers naar keuze.
- Handige overzichtspagina's met op één scherm beknopte informatie over veelvoorkomende taken, waarschuwingen en rapporten, zodat u alle beheeraspecten van uw IT-omgeving in één oogopslag ziet. Vanaf deze pagina's hebt u snel toegang tot gedetailleerde informatie om eventuele problemen op te lossen.

Proactief beheer

Essentials 2007 biedt de mogelijkheid uw IT-omgeving proactief te beheren. Zo worden problemen snel opgelost en blijven uw systeem en gegevens altijd actueel met automatische updates.

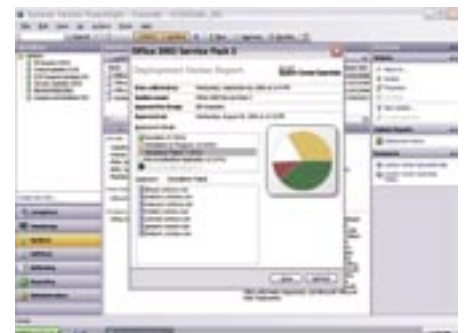
Problemen snel opsporen en oplossen

- Essentials 2007 kan u waarschuwen bij performance problemen of wanneer updates nodig zijn voor uw IT-omgeving.
- Directe melding van IT-problemen via e-mail, pieper of SMS-bericht zodat u problemen snel kunt oplossen en uw IT-omgeving optimaal blijft functioneren.
- Geïntegreerde aanpak voor het opsporen en oplossen van problemen voor

clients, servers en IT-diensten in uw IT-omgeving. Duidelijke informatie in de console helpt u problemen te voorkomen en op te lossen in de IT-infrastructuur. In-line koppelingen waarmee u oplossingen geautomatiseerd kunnen worden uitgevoerd,

Automatische updates van systeem en gegevens

- Essentials 2007 voorziet in eenvoudige maar krachtige mogelijkheden voor het uitvoeren van handmatige of automatische updates voor besturingssystemen van Microsoft, hardware, stuurprogramma's en softwaretoepassingen (van Microsoft en andere leveranciers) waarmee u de veiligheid van uw netwerk op peil houdt.
- Essentials 2007 controleert automatisch of nieuwe updates beschikbaar zijn voor uw IT-omgeving. U ontvangt waarschuwings- en toegangsrapporten over de voortgang van de update, waarmee u problemen met de implementatie snel kunt oplossen.
- Bij de installatie van Essentials 2007 kunt u uw IT-omgeving direct evalueren, configureren en bijwerken zonder uw gebruikers of netwerkdiensten te storen.
- Essentials 2007 automatiseert de verzameling van uw software- en hardware-inventaris zodat u de beschikbare middelen kunt evalueren voor een optimale configuratie en compliance. U krijgt inzicht in hardware en software gebruik.



Verbeterde efficiëntie

System Center Essentials 2007 is gemakkelijk te implementeren en vereenvoudigt complexe beheertaken voor optimale IT-efficiëntie.

Eenvoudig te gebruiken

- Met behulp van een eenvoudige wizard kunt u software snel implementeren op clients en servers in uw netwerk. U kunt MSI-gebaseerde applicaties en non-MSI gebaseerde applicaties, stuurprogramma's en QFE's van Microsoft en derden implementeren. U kunt de installatie van software nauwkeurig regelen door computers te groeperen en configuratie vast te stellen.
- U kunt zonder zelf een specialist te zijn monitoring instellen aan de hand van de meegeleverde templates. Met de meegeleverde wizard kunt u bijvoorbeeld monitoring configureren voor uw website, een database of gedeelde bestanden.
- Aangepaste monitoring per afdeling, locatie en/of functie is ook mogelijk binnen uw IT-omgeving.

Eenvoudig te implementeren en te beheren

- Met de eenvoudige installatiewizard kunt u alle onderdelen en instellingen van System Center Essentials snel implementeren.
- U hoeft zich geen zorgen te maken over zaken als group policy configuratie, databases installeren of beveiliging instellen.
- Met de 'initial discovery' wizard kunt u computers en apparaten op het netwerk gemakkelijk identificeren en selecteren voor beheer. Wanneer nieuwe apparaten aan het netwerk worden toegevoegd, worden ze eveneens automatisch gedetecteerd met een simpel, universeel protocol.
- Met de meegeleverde updateconfiguratiewizard kunt u de updateopties voor clients en servers in uw netwerk eenvoudig instellen. U kunt updateparameters definiëren zoals installatiedeadlines, welke producten moeten worden gepatched, welk type updates later kunnen worden uitgevoerd ofwel direct 'on demand' moeten worden geïnstalleerd.

Vereisten en specificaties

Voor de installatie van Essentials 2007 wordt een controle uitgevoerd of de computer waarop u installeert aan de vereisten en specificaties voldoet.

U krijgt een waarschuwing plus een koppeling naar verdere ondersteuning te zien als niet aan een vereiste wordt voldaan.

Als geen actieve Microsoft SQL Server™ wordt gedetecteerd, vindt installatie van SQL Server™ Express plaats.

De vereisten voor de installatie van Essentials 2007 zijn als volgt:

Besturingssysteem

- Microsoft Windows Server 2003 Standard of Enterprise, SP 1 (met IIS 6.0 en BITS 2.0)
- Microsoft Windows Server 2003 R2 Standard of Enterprise (met IIS 6.0 en BITS 2.0)
- Small Business Server 2003 SP 1 (met IIS 6.0 en BITS 2.0)

Hardware

- Minimaal 2 GB vrije schrijfruimte; 4 GB als u updates lokaal wilt opslaan
- CPU is gebaseerd op x86 of x64, minimaal 2,0 GHz
- Minimaal 1 GB RAM
- Windows-schijf = NTFS

Overige vereisten

- Microsoft Data Access Components (MDAC) 2.80.1022.0 of hoger
- .NET Framework 2.0
- .NET Framework 3.0

Meer informatie

Ga voor meer informatie over System Center Essentials 2007 en het downloaden van de beschikbare bètaversie naar:

www.microsoft.com/sce

Microsoft®
System Center