

---

Microsoft®

# System Center Essentials 2007

---

overzicht

**Bèta 2** (september 2006)

## Samenvatting

Microsoft® System Center Essentials 2007 (Essentials 2007) is een nieuwe IT-beheeroplossing in de System Center-familie. Essentials 2007 is speciaal bedoeld voor IT-professionals in middelgrote organisaties die vaak voor dezelfde IT-uitdagingen staan als hun collega's in grote ondernemingen – problemen van eindgebruikers oplossen, beheertaken automatiseren, meerdere systemen beheren en IT-problemen diagnosticeren en oplossen. Dit artikel geeft een overzicht van Essentials 2007, dat speciaal is ontwikkeld voor IT-professionals in middelgrote organisaties als oplossing voor deze uitdagingen voor IT-beheer.

## **Inhoudsopgave**

<b>Geïntegreerde oplossing</b> .....	2
Eén oplossing .....	2
Eén console .....	3
<b>Proactief beheer</b> .....	4
Problemen snel opsporen en oplossen .....	4
Automatische updates van systeem en gegevens verzamelen .....	5
<b>Verbeterde efficiëntie</b> .....	6
Eenvoudig te gebruiken .....	6
Eenvoudig te implementeren en te beheren .....	9
<b>Volgende stappen</b> .....	11

## OVERZICHT

**Microsoft System Center biedt een reeks producten en oplossingen voor IT Beheer en voorziet IT-professionals van de kennis en middelen om hun IT-infrastructuur te beheren. De beheerprogramma's en -technologieën van System Center maken het werken eenvoudiger, het oplossen van problemen sneller en planningsmogelijkheden beter. In het verleden waren de producten van System Center altijd gericht op IT-professionals in grote ondernemingen, waar specialismen eerder regel dan uitzondering zijn.**

In de IT-wereld van middelgrote organisaties ligt dat veelal anders. Veel van de IT-knelpunten in middelgrote organisaties hebben te maken met IT-beheer, zoals problemen van eindgebruikers oplossen, beheertaken automatiseren, meerdere systemen beheren en IT-problemen diagnosticeren en oplossen.

De meeste van deze middelgrote organisaties zijn aangewezen op verschillende hulpprogramma's om hun IT-omgeving te beheren. Deze oplossingen beperken zich vaak tot een bepaald deelgebied en bieden geen totaaloplossing voor IT-beheer. Sommige van deze oplossingen zijn eigenlijk gewoon dezelfde IT-beheerprogramma's voor grote ondernemingen in een ander jasje, die vaak complex en moeilijk onder de knie zijn te krijgen. De meeste IT-professionals hebben maar weinig extra tijd om deze programma's te leren kennen en volop te benutten. De oplossingen die eenvoudig te gebruiken zijn, bieden vaak maar een zeer beperkte functionaliteit. Op basis van dit soort feedback van klanten en partners is Microsoft bezig met de ontwikkeling van System Center Essentials 2007. Essentials 2007 is een proactieve en geïntegreerde beheeroplossing waarmee IT-professionals in middelgrote organisaties hun IT-omgeving op efficiënte wijze kunnen bijwerken en bewaken en problemen kunnen oplossen. Essentials 2007 biedt de volgende mogelijkheden om deze knelpunten op te lossen:

- Proactieve bewaking, probleemoplossing en het traceren van hardware en software voor een veilige en bijgewerkte IT-omgeving.
- Een geïntegreerde oplossing met één console voor het beheren van uw servers, clients, hardware, software en IT-diensten.
- Efficiënte uitvoering van complexe beheertaken, zoals de problemen van eindgebruikers oplossen en het implementeren van server- en clientsoftware.

## Geïntegreerde oplossing

Essentials 2007 biedt een geïntegreerde oplossing met één console voor het beheren van uw servers, clients, hardware, software en IT-diensten.

### Eén oplossing

Deze geïntegreerde aanpak optimaliseert de uitvoering van een breed takenpakket in de hele IT-omgeving (zie afbeelding 1). Essentials 2007 brengt de complexiteit die voortvloeit uit het gebruik van meerdere IT-beheerprogramma's terug tot de eenvoud van één beheeroplossing voor de hele IT-omgeving.



Afbeelding 1

### Geïntegreerde rapportage

Met de geïntegreerde rapportagemogelijkheden op basis van de rapportage-engine van SQL 2005 kunt u informatie over de status van uw IT-omgeving gemakkelijk opvragen, beoordelen, opslaan, afdrukken of e-mailen. Essentials 2007 voorziet u direct na installatie van vooraf gedefinieerde rapporten voor allerlei doeleinden. Er zijn rapporten voor de inventarisatie van assets, de status van de IT-omgeving, planning van de capaciteit, implementatie van software en de uitvoering van updates. U kunt Essentials 2007 zelfs zo configureren dat u dagelijks een uitgebreid statusrapport ontvangt via e-mail als u de dag begint.

## Specialistische kennis

Essentials 2007 biedt u een breed scala aan specialistische kennis voor het beheren van uw belangrijkste platforms, toepassingen en taken. Deze kennis omvat onder meer ondersteuning en diagnostische informatie voor Windows-besturingssystemen met server en client, Active Directory, Office, Exchange, SQL en IIS.

## Eén console

Essentials 2007 bevat één console voor de weergave en het beheer van uw servers, clients, hardware, software en IT-diensten.

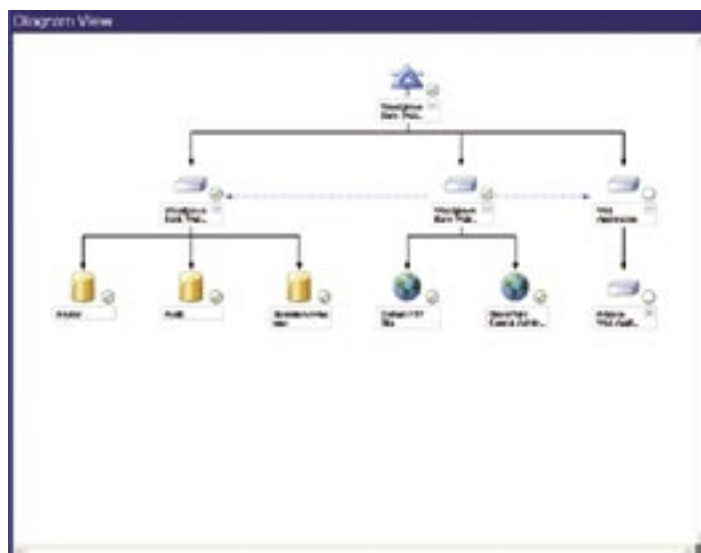
## Overzichtpagina's

Veel IT-professionals moeten eerst diverse schermen openen om de status van de hele IT-omgeving te kunnen controleren. De geïntegreerde console biedt handige overzichtpagina's met op één scherm beknopte informatie over veelvoorkomende taken, waarschuwingen en rapporten, zodat u de status van uw IT-omgeving in één oogopslag kunt controleren (zie afbeelding 2).



Afbeelding 2

Vanaf deze pagina's hebt u snel toegang tot statusinformatie om eventuele IT-problemen op te lossen. Voor elk beheeraspect zijn er logisch ingerichte "ruimten" of deelvensters. U kunt de weergaven ook aan uw behoeften aanpassen. U kunt ook beschikken over diagramweergaven van uw IT-omgeving, van waaruit u taken kunt uitvoeren of toegang hebt tot gedetailleerdere informatie (zie afbeelding 3).



Afbeelding 3

## Centrale distributie van updates en software

Met dezelfde centrale console waarmee u uw IT-omgeving bewaakt, kunt u updates configureren en distribueren en software installeren bij groepen en computers naar keuze.

## Proactief beheer

System Center Essentials 2007 biedt de mogelijkheid uw IT-omgeving proactief te beheren. Zo worden problemen snel opgelost en blijft uw systeem altijd actueel met automatische updates en verzameling van gegevens.

## Problemen snel opsporen en oplossen

Problemen van eindgebruikers opsporen en oplossen kan frustrerend en tijdrovend zijn zonder de juiste hulpmiddelen en diagnostische informatie. Kleine problemen nemen soms enorme proporties aan voordat u wordt gewaarschuwd en de oorzaak van het probleem kunt onderzoeken. Essentials 2007 is voorzien van een automatisch waarschuwingssysteem dat in werking treedt zodra zich een probleem voordoet. U ontvangt dan een melding en wordt met behulp van proactieve diagnose in staat gesteld het probleem snel op te lossen.

## Geïntegreerde probleemoplossing

Voor veel IT-professionals is het opsporen en oplossen van problemen een handmatige, tijdrovende bezigheid. Deze taak wordt vaak afgehandeld via de telefoon, e-mail of verbinding via Remote Desktop. In Essentials 2007 ontvangt u een melding van elk probleem en bent u beter in staat problemen efficiënt en effectief op te lossen met een geïntegreerde aanpak voor clients, servers en services, zoals Exchange Server.

Essentials 2007 biedt het volgende:

- Ondersteuning en diagnostische informatie voor Windows-besturingssystemen met server en client, Active Directory, Office, Exchange, SQL, IIS, DPM en CRM
- Duidelijke informatie in de console die u helpt problemen te voorkomen en op te lossen in uw IT-infrastructuur
- In-line koppelingen waarmee u problemen direct kunt oplossen
- Meldingen van problemen via e-mail, pieper of SMS-bericht

## Zelf-beherend

Essentials 2007 kan u automatisch waarschuwen bij performance problemen of wanneer updates nodig zijn voor uw IT-omgeving. Essentials 2007 controleert automatisch of nieuwe updates beschikbaar zijn voor uw IT-omgeving. U ontvangt rapportage over de voortgang van de updates, waarmee u eventuele problemen met de implementatie snel kunt oplossen.

## Automatisch update management en data verzameling

In Essentials 2007 zijn systeemupdates en het verzamelen van gegevens geautomatiseerd, zodat uw IT-omgeving actueel en veilig blijft.

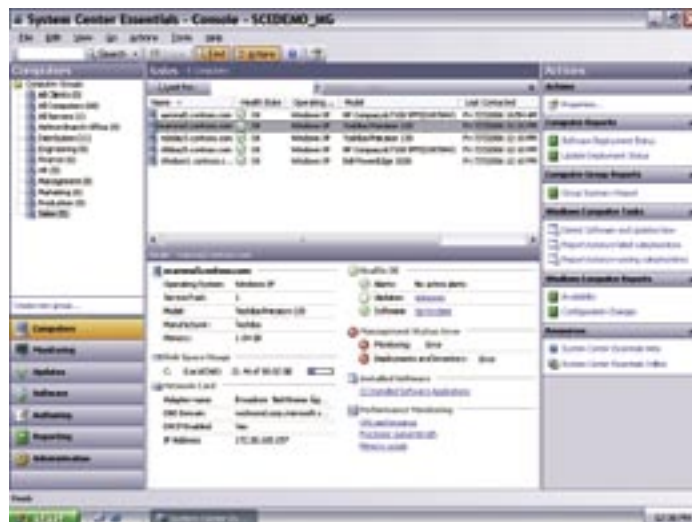
## Veilig en actueel

Bij de installatie van Essentials 2007 kunt u uw IT-omgeving direct evalueren, configureren en bijwerken zonder uw gebruikers of netwerkdiensten te storen.

Met de meegeleverde configuratiewizard kunt u de updateopties voor clients en servers in uw netwerk eenvoudig instellen. U kunt updateparameters definiëren, zoals welke producten moeten worden bijgewerkt, of ze gewoon "on demand" direct installeren. Essentials 2007 ondersteunt ook automatische updates voor besturingssystemen van Microsoft, hardware, stuurprogramma's en softwaretoepassingen (van Microsoft en andere leveranciers). Essentials 2007 controleert en meldt of nieuwe updates beschikbaar zijn voor uw IT-omgeving, zodat u tijdig de juiste update-beslissingen kunt nemen.

## Inventarisatie en zichtbaarheid van hardware en software

Essentials 2007 automatiseert de verzameling van uw software- en hardware-inventaris zodat u de beschikbare middelen kunt evalueren voor een optimale configuratie en naleving. U kunt inventaris zoeken, filteren en erover rapporteren voor actuele overzichten van alle geïnstalleerde softwaretoepassingen en hardwarecomponenten. De inventaris is in de beheerconsole "in context" te zien, waardoor u beter in staat bent problemen te diagnosticeren en op te lossen (zie afbeelding 4).



Afbeelding 4

## Verbeterde efficiëntie

Essentials 2007 is gemakkelijker te implementeren en vereenvoudigt complexe beheertaken voor optimale IT-efficiëntie. Dit zorgt voor een efficiëntere uitvoering van beheertaken, zoals de problemen van eindgebruikers oplossen en het implementeren van server- en clientsoftware.

## Eenvoudig te gebruiken

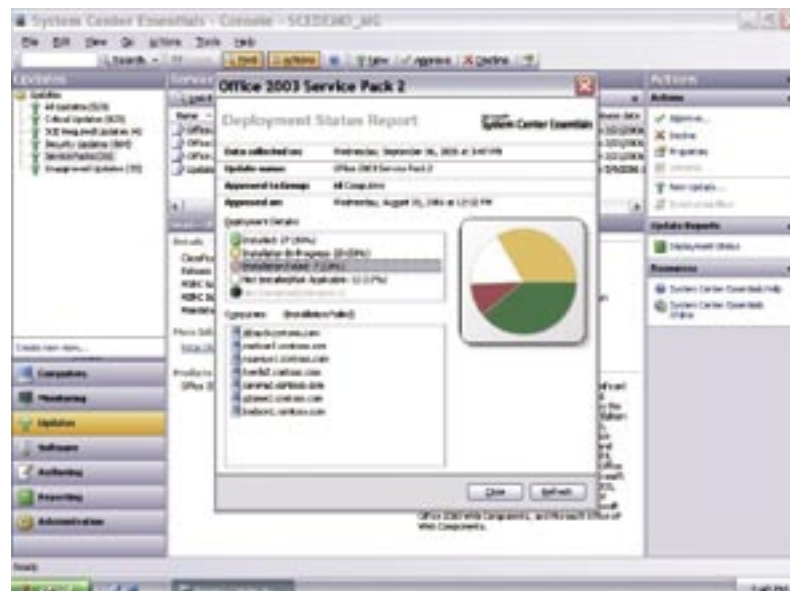
Essentials 2007 vereenvoudigt complexe beheertaken, zoals softwarepakketen maken en implementeren, websites bewaken en beleidsregels configureren.

## Eenvoudige updateconfiguratie

Met de meegeleverde updateconfiguratiewizard kunt u de updateopties voor clients en servers in uw netwerk eenvoudig instellen. U kunt updateparameters definiëren, zoals welke producten moeten worden bijgewerkt, of ze gewoon "on demand" direct installeren. Met de wizard kunt u de aanvankelijke updateconfiguratie voor uw IT-omgeving instellen op basis van de volgende informatie:

- Voer uw proxygegevens in (bijvoorbeeld poort 80)
- Selecteer de toepassingen en versies die u wilt bijwerken, zoals Exchange 2000, Office XP, Windows XP SP2 enzovoort
- Selecteer een of meer talen voor de updates
- Selecteer de soorten updates die u wilt, zoals kritieke beveiligingsupdates
- Selecteer voorkeuren voor downloaden, installeren en goedkeuring

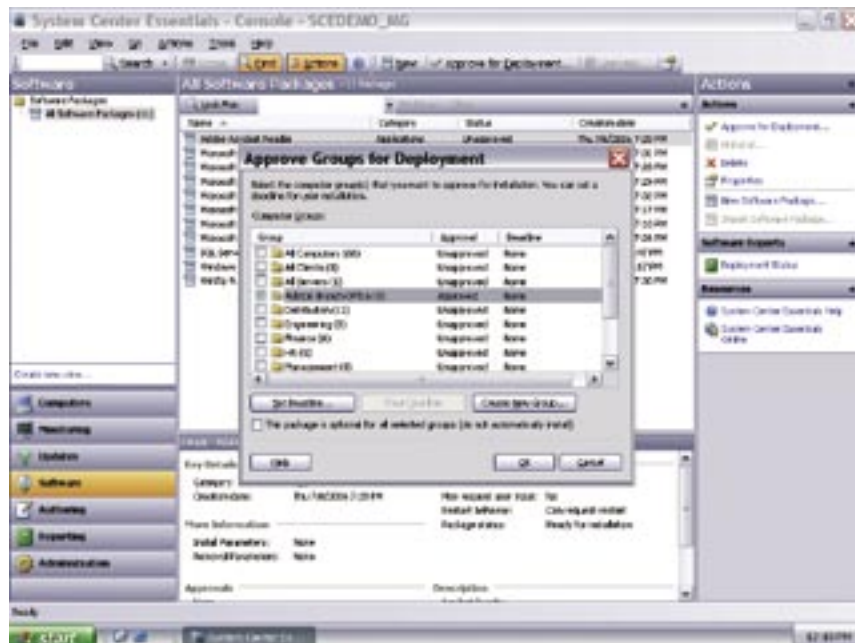
Na de configuratie van updates kunt u handmatige of automatische updates uitvoeren voor besturingssystemen van Microsoft, hardware, stuurprogramma's en softwaretoepassingen (van Microsoft en andere leveranciers) waarmee u de veiligheid van uw netwerk effectiever op peil houdt (zie afbeelding 5).



Afbeelding 5

## Eenvoudige software-implementatie

Op basis van een wizard kunt u softwarepakketten snel en doelgericht implementeren op clients en servers in uw netwerk. U kunt MSI-toepassingen (Microsoft Installer) en andere toepassingen, stuurprogramma's en QFE's van Microsoft en derden implementeren. U kunt de installatie van software nauwkeurig regelen door computers te groeperen en configuratie via de opdrachtregel te definiëren. U hoeft geen "snapshot" te maken van een image op een afzonderlijke computer of ingewikkelde command line opdrachten te gebruiken voor een stille installatie zoals bij sommige IT-beheeroplossingen het geval is. Met de wizard bladert u eenvoudig naar een pakket (.msi of .exe), doorloopt u drie stappen en implementeert u de software bij clients en servers in uw IT-omgeving. De wizard handelt de complexe onderdelen van het proces af. U kunt wel zelf aangeven waar en wanneer de software moet worden geïnstalleerd en de voortgang volgen of problemen met de installatie oplossen (zie afbeelding 6).



Afbeelding 6

## Eenvoudig te implementeren en te beheren

Essentials 2007 gebruikt eenvoudige wizards voor een snelle implementatie van het product en de configuratie van beveiligingsinstellingen, groepsbeleid, updates en de detectie van hardware en software.

## Snelle installatie en configuratie

Met behulp van een eenvoudige installatiewizard kunt u binnen een uur aan de slag (zie afbeelding 7). U hoeft zich geen zorgen te maken over zaken als het configureren van group policy en beveiligingsinstellingen of het installeren van databases. Bij de installatie gebeurt het volgende:

- Group policy wordt gemaakt en geconfigureerd
- Certificaten worden automatisch geconfigureerd en geïmplementeerd
- SQL Server 2005 Express, met rapportage, wordt standaard geïnstalleerd tenzij u een bestaande SQL Server 2005-database selecteert voor gebruik

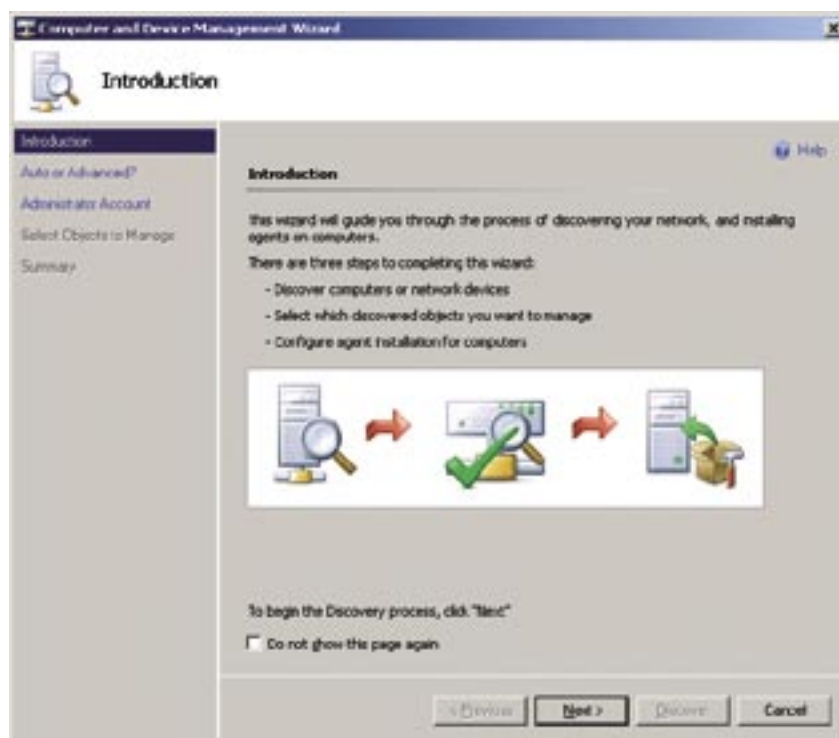
Als u momenteel Windows Server Update Services, MOM 2005 of MOM 2005 Workgroup Edition gebruikt, kunt u probleemloos upgraden en migreren naar Essentials 2007. De upgrade van Windows Server Update Services vindt automatisch plaats tijdens de installatie.



Afbeelding 7

## Automatische detectie van computers en apparaten

Met een speciale wizard kunt u snel computers en apparaten selecteren die u in uw IT-omgeving wilt beheren (zie afbeelding 8). Als nieuwe clients of andere machines online beschikbaar komen, zoals een nieuwe laptop in het domein, kunt u in Essentials 2007 direct het beheer ervan starten.



Afbeelding 8

## Aangepaste monitoring

U kunt zonder zelf een specialist te zijn monitoring instellen aan de hand van de meegeleverde sjablonen. Met de wizard kunt u bijvoorbeeld monitoring configureren voor uw website, een database of file shares. Aangepaste monitoring per afdeling, locatie en/of functie is ook mogelijk binnen uw IT-omgeving.

## Volgende stappen

Als u een IT-professional bent in een middelgrote organisatie en knelpunten ervaart die te maken hebben met problemen van eindgebruikers oplossen, beheertaken automatiseren, meerdere systemen beheren en IT-problemen diagnosticeren en oplossen, biedt Essentials 2007 de oplossing voor die knelpunten. System Center Essentials 2007 is speciaal ontwikkeld voor uw omgeving en biedt specifieke, geïntegreerde beheermogelijkheden waarmee u de beveiliging, updates, bewaking en probleemoplossing vanuit één console regelt voor een efficiënt en proactief beheer van uw IT-omgeving.

Voor de meest recente productinformatie en het downloaden van System Center Essentials 2007 Bèta 2 gaat u naar <http://www.microsoft.com/sce>.